



( festival international  
de sociologie )

3<sup>ÈME</sup> ÉDITION

# L'éducation dans et hors la classe

Structures, acteurs et pratiques

**14 - 19**  
**octobre 2019 à ÉPINAL**

PROGRAMME

<https://fiso2019.event.univ-lorraine.fr>

## EDITO

Co-organisé par le Laboratoire Lorrain de Sciences Sociales de l'Université de Lorraine (2L2S) et par la Société d'émulation du département des Vosges (SEV), le Festival International de Sociologie (FISO), aborde pour sa troisième édition un fait social central dans l'œuvre d'Émile Durkheim : l'éducation, dont la fin consiste pour l'auteur d'*Éducation et sociologie* (1922) à la constitution de l'être social en chacun de nous.

La première édition en octobre 2015 a porté sur *Les figures de l'engagement. L'engagement en temps de crise* ; la deuxième édition en octobre 2017 sur *La fabrication des corps au XXI<sup>e</sup> siècle. Éduquer, soigner, augmenter, identifier*.

Pour cette troisième édition du FISO, toujours sous le patronage d'Émile Durkheim, mais sans suivre complètement ses traces, les organisateurs et organisatrices ont proposé de revenir sur le processus de socialisation méthodique de la jeune (et moins jeune) génération. Le regard est, en effet, décentré et porté, non plus sur le cœur du geste éducatif par lequel le maître forme socialement l'élève, lui imprime les idées, les sentiments, « pour le mettre en harmonie avec le milieu dans lequel il doit vivre » (Durkheim, 1922, p. 59), mais sur les autres actions éducatives qui participent également de la formation de l'être social, en le façonnant tout en l'émancipant. Il ne s'agit pas, bien sûr, de minorer la place, le rôle et le travail des enseignant.e.s, mais parce que la sociologie et les sciences de l'éducation se sont déjà amplement consacrées à ces thèmes, le FISO 2019 porte sur l'éducation dans et hors la classe, en abordant les « éducations à... » (I.), les structures périphériques de formation (II.), les acteurs éducatifs invisibles et/ou invisibilisés (III.) et les formes alternatives d'éducation (IV.).

Outre le colloque scientifique qui se déroulera au Centre des Congrès, le festival offre à un public large, en lien avec le thème choisi, des performances artistiques, des débats publics, des projections cinématographiques, des expositions... Ces manifestations, organisées avec la collaboration d'acteurs locaux, institutionnels, professionnels et bénévoles, et ce souci récurrent d'occuper l'espace spinalien et ses infrastructures culturelles, feront une fois encore d'Épinal, le temps d'une semaine, la ville de la Sociologie.

# Evènements culturels



## EXPOSITIONS À ÉPINAL

### Ecoles d'autrefois

du 14 au 26 octobre

*En partenariat avec les Archives Départementales des Vosges, Centre Culturel d'Épinal, 4 rue Claude Gellée*

### 50 ans de pédagogie par les petits écrans\*

du 15 au 26 octobre

*A la BMI - Bibliothèque Multimédia Intercommunale, 48 Rue Saint-Michel*

### Le sport : histoire(s) d'être(s) ensemble 1936-2016\*

du 14 au 19 octobre

*A l'ancienne trésorerie Générale des Vosges, 19 rue d'Ambrail*

### Filles / garçons : égalité des chances ?\*

du 16 au 18 octobre

*Hall du Centre des Congrès, 7 Avenue de Saint-Dié*

\* Musée national de l'éducation du Réseau Canopé

## TABLE DE LIBRAIRIE

*avec la librairie Quai des mots*

du 16 au 18 octobre

*Hall du Centre des Congrès, 7 Avenue de Saint-Dié*

**Lundi 14 octobre**



**ERIC BOUVRON**

COMÉDIEN

AUTEUR

METTEUR EN SCÈNE

les Larmes  
DU  
Rire

18H30 - 19H30

AU CENTRE DES CONGRÈS - 7 AVENUE DE SAINT-DIÉ  
ESPACE ACCUEIL DU FESTIVAL LES LARMES DU RIRE

## L'ÉDUCATION PAR LE RIRE

PRÉSENTATION - DÉBAT

PROPOSÉE PAR LES LARMES DU RIRE  
EN PARTENARIAT AVEC LE LYCÉE CLAUDE GELLÉE D'EPINAL

A partir d'un atelier au Lycée Claude Gellée d'Epinal, Eric Bouvron proposera une restitution avec une partie des élèves, suivie d'une discussion avec le public. L'atelier comprend quatre temps : échauffement avec jeux ludiques pour libérer le corps et l'imagination ; découvrir quelques formes d'humour ; passer à l'écriture en petits groupes ; présenter des petites scénettes travaillées en groupe.

20H00

AU CINÉS PALACE

50 RUE SAINT MICHEL

AVEC  
ZITA HANROT  
LIAM PIERRON  
SOUFIANE GUERRAB  
MOUSSA MANSALY  
ALBAN IVANOV  
ANTOINE REINARTZ  
REDOUANE BOUGHERABA

FILM RÉALISÉ PAR GRAND CORPS MALADE ET MEHDI IDIR

LA VIE SCOLAIRE



### SYNOPSIS

Une année au cœur de l'école de la république, de la vie... et de la démerde ! Samia, jeune CPE novice, débarque de son Ardèche natale dans un collège réputé difficile de la ville de Saint-Denis. Elle y découvre les problèmes récurrents de discipline, la réalité sociale pesant sur le quartier, mais aussi l'incroyable vitalité et l'humour, tant des élèves que de son équipe de surveillants.

PROJECTION PUBLIQUE

SUIVIE D'UN DÉBAT

2 PROJECTIONS  
POUR LES SCOLAIRES

MAUVAISES HERBES

À 10H  
AU  
CINÉS PALACE  
50 RUE SAINT MICHEL



Mardi 15 octobre

SUIVIE D'UN DEBAT ANIME PAR  
LES PETITS DEBROUILLARDS

avec la participation du collège  
Elsa Triolet de Thaon-les-Vosges

COMÉDIE  
FRANÇAISE DE KHEIRON

avec Kheiron, Catherine Deneuve,  
André Dussollier.

SORTIE NOVEMBRE 2018

QUATRE HISTOIRES VRAIES  
EXTRAORDINAIRES



BARTHÉLÉMY FOUCEA  
présente

# Sur le Chemin de l'école

Un film de PASCAL PLISSON

LE 25 SEPTEMBRE AU CINÉMA

SUIVIE D'UN ATELIER ARTS PLASTIQUES A LA BMI  
avec la participation de l'école Gohypré de Thaon-les-Vosges

## SYNOPSIS

### MAUVAISES HERBES:

Waël, un ancien enfant des rues, vit en banlieue parisienne de petites arnaques qu'il commet avec Monique, une femme à la retraite qui tient visiblement beaucoup à lui. Sa vie prend un tournant le jour où un ami de cette dernière, Victor, lui offre, sur insistance de Monique, un petit job bénévole dans son centre d'enfants exclus du système scolaire.

Waël se retrouve peu à peu responsable d'un groupe de six adolescents expulsés pour absentéisme, insolence ou encore port d'arme. De cette rencontre explosive entre « mauvaises herbes » va naître un véritable miracle.

### SUR LE CHEMIN DE L'ÉCOLE:

Jackson, 11 ans, vit au Kenya; Zahira, 12 ans, au Maroc; Samuel, 13 ans, en Inde; et Carlos, 11 ans, en Patagonie. Tous les quatre, même s'ils ne se connaissent pas, sont prêts à relever tous les défis pour aller à l'école, espérant que l'éducation leur permettra d'échapper à leur destinée.



# ANNABELLE ALLOUCH

**MAÎTRESSE  
DE CONFÉRENCES**

**EN SOCIOLOGIE  
À L'UNIVERSITÉ DE  
PICARDIE-JULES VERNE**

CHERCHEURE ASSOCIÉE À SCIENCES PO  
ET VISITING SCHOLAR À HARVARD,  
SPÉCIALISÉE DANS LES  
QUESTIONS ÉDUCATIVES

AVEC LA  
PARTICIPATION DU  
**Forum**  
IRTS de Lorraine

# CONFÉRENCE GESTICULÉE PAR AUDE FABULET

## "AU FOND DE LA CLASSE" PARCOURS DE LA RECONNAISSANCE DU HANDICAP À L'ÉCOLE

Au terme de deux années en tant qu'Auxiliaire de Vie Scolaire, six cahiers d'observations traînent au fond d'un tiroir. Devant l'impossibilité de poursuivre le travail commencé, la frustration donne naissance à cette conférence gesticulée.

Témoin de l'évolution de ce métier qui n'en est pas encore un, l'urgence de dire a pris le pas sur l'impuissance liée à la précarité de ce poste. Chargé-e-s d'accompagner dans la classe les enfants en situation de handicap, les AVS -aujourd'hui AESH- sont peu ou pas formé-e-s et doivent continuellement s'adapter à un système qui peine à penser pleinement l'inclusion scolaire.

Retraçant l'histoire du handicap et celle des accompagnants, la conférencière pose la question de la norme comme principe éducatif et soulève les incohérences d'un système qui cherche à rentabiliser l'humain jusque dans les cours de récré.

Piochant allègrement dans son passé et ses passions, Aude FABULET illustre les enjeux de la relation éducative et des changements de paradigme à opérer pour faire de ce non-métier un des piliers de l'école de demain.

18H30 - 20H00 CENTRE LÉO LAGRANGE 6 AVENUE SALVADOR ALLENDE

**Mardi 15 octobre**

# CONFÉRENCE D'OUVERTURE PUBLIQUE

**QUELLE PLACE POUR LA SOCIOLOGIE DE L'ÉDUCATION DANS LE DÉBAT PUBLIC ?  
RETOUR SUR LES CONTROVERSES RELATIVES À PARCOURSUP ET À LA LOI ORE**

L'éducation s'est imposée comme l'un des objets centraux des sciences sociales depuis l'après-guerre. Pourtant, malgré la robustesse des analyses relatives aux inégalités d'apprentissage, la place de la sociologie de l'éducation dans le débat public ne cesse d'être discutée, et elle apparaît souvent affaiblie au regard de discours concurrents, comme ceux de la psychologie, de l'économie et désormais des neurosciences. A partir d'une analyse des controverses relatives à l'instauration de Parcoursup et de la loi ORE, la conférence propose d'éclairer la position ambivalente de la sociologie de l'éducation, et plus globalement de la sociologie, dans l'espace public.

**18H00  
-  
20H00  
ESPE d'ÉPINAL  
1 RUE CHARLES  
PERRAULT**

**Mercredi 16 octobre**



# THÉÂTRE

## LA DANSE DU VIVANT

20H30 - 22H00  
SALLE DU PLATEAU  
DE LA JUSTICE  
6 AVENUE DU  
PRÉSIDENT KENNEDY

La danse du Vivant, projet artistique pluridisciplinaire, propose à l'aube d'une extinction annoncée de la biodiversité, donc de l'humain, de s'interroger sur le rapport Nature/Culture. Influencé par l'anthropologie de Philippe Descola et d'Eduardo Kohn, le spectacle, dans une forme narrative et poétique, conduit le public avec délicatesse et subtilité vers les contrées imaginaires de l'altérité, le questionnement sans répit sur les certitudes de notre propre monde.

Jeudi 17 octobre



### PAR LA COMPAGNIE LATITUDE 5.4

François GUELL, conception, saxophones et aérophones  
Christian MARIOTTO, percussions, clavier  
Christine KOETZEL, textes  
Lucile GUIN, danse  
Pierre TALLARON, mise en scène et dramaturgie  
Guy AMARD, scénographie  
Martin RUMEAU, créateur lumière  
Stéphane LEVIGNERONT, créateur son

Vendredi 18 octobre

## TABLE RONDE D'ÉCRIVAIN.E.S

SUIVIE D'UNE SÉANCE DE DEDICACE

### EDUCATION ET LITTÉRATURE



MATTHIEU JUNG

Dernier ouvrage paru :  
*Triangle à quatre*  
Anne Carrière, 2019



MARIA POURCHET

Dernier ouvrage paru :  
*Les Impatients*  
Gallimard, 2019  
« collection Blanche »



GILLES LAPORTE

Dernier ouvrage paru :  
*La fiancée anglaise*  
Presses de la cité, 2019

EN PARTENARIAT AVEC LA LIBRAIRIE QUAI DES MOTS

18h30 - 20h00

À LA BIBLIOTHÈQUE MULTIMÉDIA D'EPINAL

ESPACE LIRE-ÉCRIRE-ÉDITER

48 RUE SAINT-MICHEL

**Samedi 19 octobre**

## TABLE RONDE ÉDUCATION ET ÉMANCIPATION

**Françoise Kerangueven**

*Présidente de l'association départementale des PEP des Vosges*

**Huguette Boissonnat-Pelsy et Micheline Adobati**

*Programme santé ATD Quart Monde / Militante ATD Quart Monde*

**Rachel Joly**

*Directrice des services de la Ligue de l'enseignement des Vosges*

**Lucille Ottolini et Arthur Demonet**

*Les Petits Débrouillards Grand-Est*

Si l'éducation est généralement associée à un levier d'émancipation, cette table ronde propose, en donnant la parole aux acteurs de l'éducation populaire et de la lutte contre la pauvreté, de décrypter les modalités concrètes des pratiques facilitant cette émancipation.

Cette rencontre mettra en débat les conditions nécessaires au renforcement des pouvoirs d'agir des personnes dans des environnements éducatifs alternatifs.

FÉDÉRATION VOSGES

la ligue de  
l'enseignement  
un avenir par l'éducation populaire



ATD QUART MONDE  
AGIR TOUS POUR LA DIGNITÉ

Les  
Pépés  
La solidarité en action

**10H00 - 12H00**

**LIGUE DE  
L'ENSEIGNEMENT  
DES VOSGES**

**15 RUE GÉNÉRAL REFFYE**

## THÉÂTRE

PAR LA COMPAGNIE THÉÂTRE DE L'IMPROMPTU »

**20H00**

**THÉÂTRE MUNICIPAL  
1 RUE FRANÇOIS BLAUDEZ**

### EN PREMIÈRE PARTIE : **POURQUOI PAS MOI !**

Par le groupe de théâtre du collège Saint-Exupéry d'Epinal, avec le concours d'Amélie Armao.

Sept collégiennes écrivent et interprètent un spectacle qui traite de la Liberté, né de leur regard sur différents faits de société, tels que la mixité sociale, le handicap, l'égalité des sexes.

CELLE QUI SAIT

**AUTEURE, METTEURE EN SCÈNE, ACTRICE : ROMANE KRAEMER**

Fragment de la vie d'une femme. Dans ce huis clos intimiste, elle incarne les voix de toutes les générations de celles que la société, la culture, ou la collectivité ont trop souvent tenté de museler, de toutes ces femmes qui se sont perdues, happées par un excès de domestication, et qui restent dans un silence glacé alors même qu'elles brûlent.

Ce retour sur elle-même, ce temps volé au milieu du tourbillon d'activités de la femme moderne, est une respiration essentielle, qui lui permet d'entendre l'appel de la «Femme sauvage», le chant de liberté tout prêt à jaillir de ses entrailles, et qu'il n'est plus question d'étouffer. Ses souvenirs s'éveillent, elle nous parle de sa vie et de la vie de celles qui lui ont montré le chemin. Elle se souvient des histoires qui lui étaient contées et qui prennent aujourd'hui tout leur sens.

Ce spectacle est la fraction de seconde dans la vie de la femme qui sait et qui décide de se souvenir, de la femme qui emprunte le chemin de son émancipation, de la femme qui rentre en elle, qui rentre chez elle.

LE FESTIVAL CONTINUE ...

**Lundi 21 octobre**

TOMAS LEGON

**ADOLESCENCE :  
INTERDEPENDANCE  
ENTRE RAPPORTS A LA MUSIQUE  
ET RAPPORTS AU TEMPS »**

**dans le cadre du congrès de l'APÉMU**  
(association des professeurs d'éducation musicale en collèges et lycées)

**09H30 - 10H45**

**LYCÉE CLAUDE  
GELLÉE D'EPINAL  
44 RUE ABEL FERRY**

**Colloque scientifique**





**MERCREDI 16 OCTOBRE**

## ACCUEIL

A partir de 8h30

## ATELIERS DOCTORAUX

09h00 - 12h00

### ATELIER 1

Animation : *Vulca Fidolini et Sabrina Sinigaglia-Amadio*

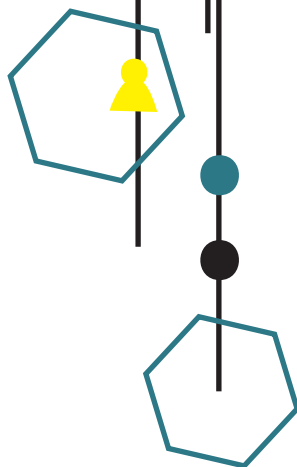
BELLES Melissa  
CHAGAS PARABOA Clara  
IMBERT Arthur  
TISSOT Rodrigue

### ATELIER 2

Animation : *Géraldine Bois et Melaine Cervera*

BAKHA Mellila  
DUCELLIER Marie  
LE MEUR Anne  
MICHOUX Clémence

*Pause déjeuner 12h00 - 13h30*



## DISCOURS D'OUVERTURE

13h30 - 14h00

HEINRICH Michel  
Maire d'Epinal et Président de la communauté d'agglomération d'Epinal

HUART Jean-Marc  
Recteur de l'académie Nancy-Metz

BOULANGER Hélène  
1ère Vice présidente de l'Université de Lorraine

KRAEMER Charles  
Président de la société d'émulation du département des Vosges

JACQUOT Lionel  
Professeur de Sociologie de l'Université de Lorraine - 2L2S

## CONFÉRENCE PLÉNIÈRE

14H00 - 15H00



### COLLET Isabelle

Professeure associée à l'Université de Genève, GRIFE-GE

#### DÉPASSER LES « ÉDUCATION À... »

POUR UNE PÉDAGOGIE DE L'ÉGALITÉ  
En France comme en Suisse romande, des décrets et textes de loi s'enchaînent depuis le milieu du XXème siècle pour lutter contre l'inégalité entre les sexes à l'école, mais dans les faits, les mises en place d'actions réelles restent locales, éphémères et dépendent la plupart du temps de la bonne volonté d'enseignant-e-s. Souvent, les questions d'égalité entre les sexes sont considérées comme une éducation à... parmi les autres (à la santé, à la citoyenneté, au développement durable, etc.) et restent à la marge de l'activité enseignante. Ces éducations à... n'ont pas la capacité de transformer des pratiques pédagogiques qui restent inégalitaires. La pédagogie de l'égalité, qui n'est rien d'autre qu'une pédagogie féministe, veille à ce que les contenus, les contextes et les pratiques pédagogiques soient réellement inclusives, pour les filles et les garçons, mais également tout élève appartenant à un groupe minoritaire ou minorisé. Je présenterai comment j'enseigne aux futur-e-s enseignant-e-s du primaire genevois à s'émanciper des dispositifs ponctuels d'éducation à l'égalité pour devenir des enseignant-e-s pratiquant une pédagogie de l'égalité.

*Pause 15h00 - 15h30*

## ATELIERS SCIENTIFIQUES

15h30 - 17h30

### A1 - EDUQUER A...

#### Éducation à l'art et aux sciences

Animation d'atelier: *Isabelle COLLET et Mirjana GREGORCIC*

### SOUILLES-DEBATS Léo

De la salle de cinéma à la salle de classe : la constitution d'une éducation (populaire) au cinéma en France après la Seconde Guerre mondiale

### BARBIER Cédric

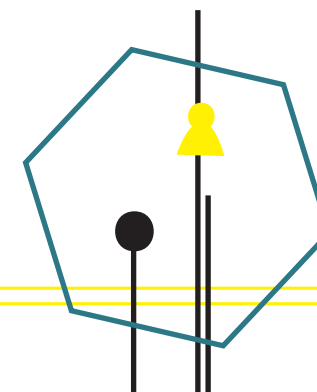
Éduquer des spectateurs plutôt que transmettre des savoirs scolaires. Les « experts » du cinéma impliqués dans *Lycéens et apprentis au cinéma*

### SINIGAGLIA-AMADIO Sabrina

La réception d'une éducation aux sciences entre 9 et 15 ans. De la disparition progressive des femmes scientifiques

### DASI Pierre

Inventer une éducation à la nature : un axe majeur de la modernité éducative de l'école primaire en France (1870-1914)



## A2 - EDUQUER A...

### Éducation aux mondes du travail, de l'emploi et de l'entreprise

Animation d'atelier: Melaine CERVERA et Jean-Pascal HIGELE

## FRAISSE Numa

Quand le monde de l'enseignement supérieur souhaite transmettre «l'esprit d'entreprendre»

BLA Ypodé Emmanuel,  
LAGO Akabla Yvon et DROH DE  
BLOGANQUEAUX Soho Rusticot  
Permanence du «travail des enfants» et maintien des structures locales de socialisation et d'acquisition de compétences socio-professionnelles à Adjamé et à Grand Zattrry (Côte d'Ivoire)

## JORY Hervé

De quoi l'éducation à l'employabilité est-elle le nom ?

## A3 - EDUQUER A...

### Éducation à des valeurs morales

Animation d'atelier: Christian EURIAT et Sophie MATHIEU

## BARBOSA Valéria et FRANCIS

Véronique

Éduquer à l'égalité ethnoraciale en France et au Brésil. Une approche croisée des usages des livres pour enfants à l'école primaire

## MAJDI Hassan

La socialisation islamique à l'école marocaine et ses «débordements» à teneur radicale

## MARONNEAU Laurent

Éduquer de façon laïque à la morale. Lire Durkheim aujourd'hui

## JEUDI 17 OCTOBRE

### ATELIERS SCIENTIFIQUES

09h30 - 11h00

#### B1 - EDUQUER DANS DES STRUCTURES PERIPHERIQUES DE FORMATION

##### Les fonctions plurielles des activités périscolaires

Animation d'atelier: Géraldine BOIS et Alissia GOUJU

## SANTIAGO Manuel

L'animation périscolaire à Strasbourg : ethnographie dans le monde social des centres socioculturels strasbourgeois

## CERVERA Melaine

Loisirs et handicaps : les multiples dimensions des freins à l'inclusion

## ESPINOSA Gaëlle, BARTHELEMY

Véronique, DEJAIFFE Benoit

Les Nouvelles Activités Périscolaires, un dispositif éducatif complémentaire aux apprentissages scolaires

#### E1 - RETOURS D'EXPERIENCE

##### Analyse réflexive sur des pratiques et dispositifs éducatifs

Animation d'atelier: Bernard BALZANI et Jean-Baptiste DAUBEUF

## TRA Bi Boli Francis

Les visites au Centre National de Floristique: esquisse de coaching en Éducation à l'environnement

## COSTEAUX-NANOTTI Céline

L'instruction en famille, de la subculture vers une contre-culture

## CHAGAS PARABOA Clara Rosana

L'éducation à la citoyenneté de haute intensité : Le dialogue comme expérience et pratique démocratique, au-delà des murs de l'école

Pause 11h00 - 11h15

### CONFÉRENCE PLÉNIÈRE

11H15- 12H15



## CHATEIGNER Frédéric

Maître de conférences en science politique, IUT de Tours, CITERES - SAGE

### OÙ VA L'ÉDUC' POP' ?

« L'éducation populaire », une catégorie jadis importante mais naguère assez négligée, a fait un retour significatif dans les discours publics depuis les années 2000. Comment comprendre ce come-back ? Que nous apprend-il des évolutions de l'animation socioculturelle, du monde associatif, des mouvements sociaux ou de l'École ? Tirailée entre des micro-collectifs militants et de grosses entreprises associatives historiques,

la référence à « l'éduc pop » désigne-t-elle aujourd'hui quelque chose de suffisamment saisissable ?

Pause déjeuner 12h15 - 14h00

### ATELIERS SCIENTIFIQUES

14h00 - 16h00

#### B2 - EDUQUER DANS DES STRUCTURES PERIPHERIQUES DE FORMATION

##### Éducation artistique en dehors de la classe

Animation d'atelier: Rémi DESLYPER et Anne FERNANDES

## THACKERAY Valérie

Maîtrises et Filières Voix : la musique à l'école grâce à des classes à horaires aménagés (C.H.AM)

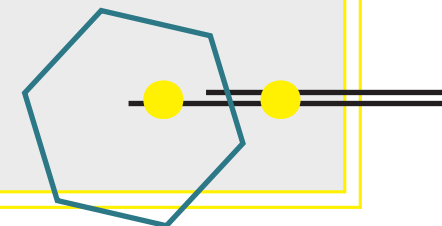
## RICHARD-BOSSEZ Ariane, GIREL

Sylvia, BROUELLE Fanny

Quand institutions culturelles et école se rencontrent autour du théâtre : des logiques divergentes entre esthétique et scolarisation

## DUCELLIER Marie

(Raccrocher) hors les murs de l'atelier relais: Ethnographie d'un partenariat avec une salle de cinéma «augmentée» et un dispositif de prévention du décrochage scolaire



**B3 - EDUQUER DANS DES STRUCTURES PERIPHIQUES DE FORMATION**

**Enseignants/apprenants dans des structures atypiques**

Animation d'atelier: Mylène BELBEZIER et Frédéric CHATEIGNER

DUQUESNOY Maxime et LAMBERT Jérémie

Devenir enseignant en «cours du soir». Des parcours atypiques aux tâches et épreuves spécifiques

LE MEUR Anne

La formation des formateurs bénévoles en français langue étrangère et alphabétisation auprès des adultes, à travers la création d'un outil numérique collaboratif. Analyse sociolinguistique des échanges au sein d'une communauté de pratique en construction

PERRIN Antoine

Formation au jardin partagée : savoirs pratiques, savoirs hybrides et savoirs partagés dans les initiatives citoyennes de jardins partagés à Nancy

BESSAI Rachid

Sociologie des pratiques éducatives familiales en Kabylie, Algérie

*Pause 16h00 - 16h15*

16h15 - 18h15

**A4 - EDUQUER A...**

**Éducation à la sexualité et rapport au corps**

Animation d'atelier: Laetitia LAMONGIE et Sabrina SINIGAGLIA-AMADIO

FERNANDES Anne

L'éducation à la sexualité en milieu scolaire: un modèle pédagogique en rupture avec les formes scolaires

GOIN BI Zamblé Théodore et YAO

N'GUESSAN Louis Franck  
Grossesses en cours de scolarité et éducation à la sexualité en Côte d'Ivoire

KOUASSI Koffi Justin et BAMBA

Massandjei  
Grossesse précoce et éducation à la sexualité chez des élèves du primaire en milieu rural. Cas des élèves de la sous-préfecture de Bouake, Côte d'Ivoire

BAKHA Mellila

Les discours de légitimation de la prévention éducative scolaire : réduction de l'autonomie de l'école ou reconfiguration des modèles éducatifs ?

**C1 - LES ACTEURS INVISIBLES ET/OU INVISIBILISÉS :**

**ÉDUQUER ET TRAVAILLER « À CÔTÉ DE LA CLASSE »**

**Les personnels non-enseignants dans les établissements scolaires**

Animation d'atelier: Véronique BARTHELEMY et Elodie FORNEZZO

SAUNIER Émilie et WOOLLVEN

Marianne  
De la figure du «surgé» à celle de «pédagogue» : le Conseiller principal d'éducation, un métier de l'éducation en renouvellement ?

BAUBY Sébastien

Activités collaboratives du CPE dans l'accompagnement des élèves en difficulté scolaire

MICHOUX Clémence

«Avec» et «à côté» des enseignements : le «travail relationnel» des CPE au prisme de la socialisation scolaire

BOIS Géraldine et DESLYPER Rémi

Occuper une position dominée dans l'espace du travail éducatif : travail et rapports au travail chez les assistants d'éducation

16h15 - 18h45

**B4 - EDUQUER DANS DES STRUCTURES PERIPHIQUES DE FORMATION**

**Institutions non scolaires et apprentissages scolaires**

Animation d'atelier: Lionel JACQUOT et Valérie THACKERAY

DENECHAU Benjamin

L'éducation en institution partielle : heurts, distances et proximité entre l'éducation spécialisée et l'école

SALLENAVE Léa

Éducatifs populaires en plein air : enjeux et apports du hors classe

EL KAISSOUNI Jaouad

Éduquer au travail par l'entreprise

GLAYMANN Dominique

Le stage en cours de formation, une situation propice à l'éducation dans une triple dimension pédagogique, socialisatrice et professionnalisante

ASENSI Valérie

Apprendre à l'«École de foot»

**VENDREDI 18 OCTOBRE**

**ATELIERS SCIENTIFIQUES**

09h30 - 11h00

**C2 - LES ACTEURS INVISIBLES ET/OU INVISIBILISÉS :**

**ÉDUQUER ET TRAVAILLER « À CÔTÉ DE LA CLASSE »**

**Accompagnement dans les apprentissages par les non-enseignants**

Animation d'atelier: Ingrid VOLERY et Marianne WOOLLVEN

CHARPENEL Marion, GARCIA

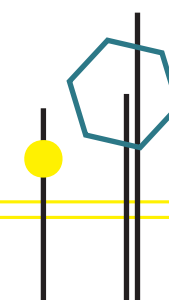
Sandrine, PIESEN Alexandra, POTHET Jessica

De la prise en charge médico-psychologique de l'enfant et de son parent à la classe : quelles articulations ?

MONTMASSON-MICHEL

Fabienne

Le travail familial de la parole enfantine à l'âge de l'école maternelle : des fabriques inégalement légitimes peu visibles et impensées



AGUINOU Lahoucine

Le rôle du personnel non-enseignant dans la socialisation des élèves de la Médersa au Maroc. Cas de l'école de Sidi Ouaggag

### **D1 - ÉDQUER AUTREMENT : LES FORMES ALTERNATIVES D'ÉDUCATION**

#### Les innovations pédagogiques en classe

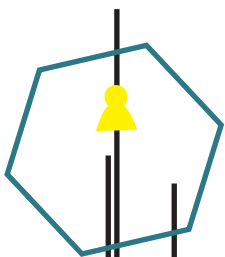
Animation d'atelier: Simon PAYE et Emilie SAUNIER

BLUTEAU Jonathan et ARSENEAULT Catherine  
L'aménagement flexible des classes au Québec : contexte et phénomène

ALLAM Marie-Charlotte  
Éduquer autrement, avec et contre l'institution scolaire. Les conditions d'institutionnalisation de l'expérience pédagogique de la Villeneuve de Grenoble (1968-2005)

MONTMASSON Doriane et OLLER Anne-Claudine  
La pénétration de pratiques inspirées de la pédagogie Montessori en classe «ordinaire», une alternative à la forme scolaire ?

Pause 11h00 - 11h15



### **CONFERENCE PLENIERE**

11H15 - 12H15



#### **FIJALKOW Ygal et JALAUDIN Christophe**

Maître de conférences HDR en sociologie, INU Champollion d'Albi, CERTOP et Maître de conférences en sociologie, INU Champollion d'Albi, LISST-CERS

#### **MADAME, C'EST ENCORE LOIN AUSCHWITZ ? VISITER LES CAMPS DE LA MORT AU LYCÉE.**

Enseigner la Shoah n'est pas chose facile. Tous les enseignants le savent. Dans le souci de développer des formes nouvelles de pédagogie, certains ont trouvé une solution : sortir de la classe et aller avec leurs élèves sur des lieux de mémoire. Cette façon de faire, dans un contexte de développement des visites en général, est en plein essor. Le succès aidant, un débat est né : qu'apportent véritablement ces visites aux élèves qui y participent ? Après 5 années (2012-2017) passées à enquêter auprès de lycéens qui ont visité le camp d'Auschwitz-Birkenau, les sociologues Ygal Fijalkow et Christophe Jalaudin disposent de résultats significatifs sur ce qu'apportent les effets de cette visite en termes de connaissances, de compréhension du monde, d'éveil des consciences et d'ouverture aux autres.

Pause déjeuner 12h15 - 14h00

14h00 - 16h00

#### **B5 - EDUQUER DANS DES STRUCTURES PERIPHERIQUES DE FORMATION**

#### Des pratiques scolaires à côté de la classe pour la réussite des élèves

Animation d'atelier: Pauline BASCOU et Elsa MARTIN

BARTHELEMY Véronique

Les « Devoirs faits » : un dispositif misant sur la collaboration pour un meilleur accompagnement des élèves ?

JACQUOT Alicia

Sociologie d'un partenariat entre éducation nationale et éducation populaire pour la prévention du décrochage scolaire. Le cas des ateliers relais

BEGIN Jean-Yves et ARSENEAULT Catherine

Optimisation des services offerts aux élèves ayant des besoins particuliers dans les établissements d'enseignement privés du Québec (Canada) : étude de l'impact d'une mesure d'aide financière du ministère de l'Éducation et de l'Enseignement supérieur

BELL Christian

L'éducation dans les structures périphériques : le cas de deux associations à vocation éducative dans les Hauts de France

### **D2 - ÉDQUER AUTREMENT : LES FORMES ALTERNATIVES D'ÉDUCATION**

#### Apprentissages et numérique

Animation d'atelier: Julien DUFOUR et Léo SOUILLES-DEBATS

POTIER Victor

Les « Serious Games » : une forme alternative d'éducation ?

CORVASCE Caroline, JOUBERT Léo et GADILLE Martine  
Avatars et mondes virtuels, des opérateurs alternatifs dans la reconstruction de l'espace d'apprentissage au collège ?

GUO Yigong

Enquêter sur la littératie numérique des étudiants chinois pour l'apprentissage du français

### **D3 - ÉDQUER AUTREMENT : LES FORMES ALTERNATIVES D'ÉDUCATION**

#### Apprendre hors de l'école

Animation d'atelier: Henri-Louis GO et Antoine PERRIN

BONGRAND Philippe

Avec ou sans tain ? La perception de soi, de l'école et de la non scolarisation par des enseignants chargés du contrôle pédagogique de l'instruction donnée dans la famille

OLLER Anne-Claudine

Analyse des fondements de «l'expertise» des coaches scolaires



DAHANE Aymane  
S'entraîner chez ArtCorps, un espace d'apprentissage corporel informel

*Pause 16h00 - 16h15*

## CONFERENCE PLENIERE

16H15 - 17H15



### GO Henri-Louis

*Maître de conférences HDR en sciences de l'éducation, Université de Lorraine, LISEC*

#### ÉCOLE POUR TOUS ET PÉDAGOGIES ALTERNATIVES :

##### QUELLES CONTRADICTIONS ?

Héritage majeur de la République, la forme scolaire de socialisation de l'enfance a fait de l'école une hétérotopie ambiguë, car elle est par excellence le lieu d'accueil de l'enfance mais dans le même temps son lieu d'enfermement. C'est ce qu'ont dénoncé les pédagogues du mouvement de l'Éducation Nouvelle au XXe siècle, et que dénoncent encore des pédagogues dites "alternatives" aujourd'hui. Or, ces pédagogues sont proposées aux familles dans des écoles privées sous contrat, ou le plus souvent désormais dans des écoles associatives hors contrat – par définition très onéreuses. Le plus grand nombre des

enfants, notamment ceux issus de milieux populaires, n'a pas la possibilité de bénéficier de ces espaces éducatifs alternatifs. Que penser de cette nouvelle discrimination sociale ?

Les pédagogies alternatives devraient-elles être proposées à l'intérieur même de l'école pour tous, qui est le sens même de l'école républicaine ?

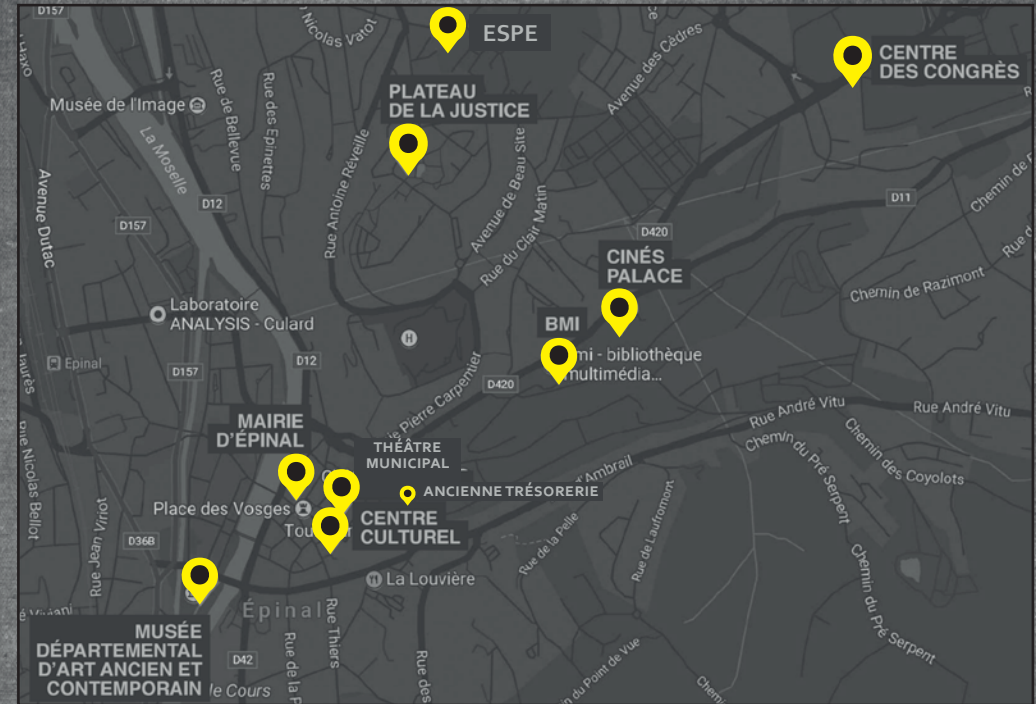
## CLOTURE DU COLLOQUE

17H15 - 17H30

# Infos pratiques

	L	M	M	J	V	S
<b>EXPOSITIONS</b>						
● Ecoles d'autrefois Page 3	●	●	●	●	●	●
● Le sport : histoire(s) d'être(s) ensemble 1936-2016 Page 3	●	●	●	●	●	●
● 50 ans de pédagogie par les petits écrans Page 3		●	●	●	●	●
● Filles / Garçons : égalité des chances ? Page 3			●	●	●	●
<b>TABLE DE LIBRAIRIE</b>						
● La librairie Quai des mots Page 3			●	●	●	●
<b>CINEMA</b>						
● La vie scolaire Page 5	●					
● Mauvaises herbes Page 6		●				
● Sur le chemin de l'école Page 7		●				
<b>THEATRE</b>						
● La danse du Vivant Page 10				●		
● Celle qui sait Page 13						●
<b>DEBAT - CONFERENCES - TABLES RONDES</b>						
● Débat avec <i>Eric Bouvron</i> L'éducation par le rire Page 4	●					
● Conférence d'ouverture publique par <i>Annabelle Allouch</i> Page 8		●				
● Conférence gesticulée par <i>Aude Fabulet</i> : Au fond de la classe Page 9			●			
● Table ronde d'écrivain.e.s Education et littérature Page 11				●		
● Table ronde Education et émancipa- tion Page 12						●

# EPINAL



- **CENTRE DES CONGRÈS**  
7 AVENUE ST DIÉ
- **CINÉS PALACE**  
50 RUE SAINT-MICHEL
- **BMI**  
48 RUE SAINT-MICHEL
- **CENTRE CULTUREL**  
4 RUE CLAUDE GELLÉE
- **CENTRE LÉO LAGRANGE**  
6 AVENUE SALVADOR ALLENDE
- **THÉÂTRE MUNICIPAL**  
1 RUE FRANÇOIS BLAUDEZ
- **SALLE DE SPECTACLE DU  
PLATEAU DE LA JUSTICE**  
6 AVENUE DE PRESIDENT  
KENNEDY
- **A L'ANCIENNE TRÉSORERIE  
GÉNÉRALE DES VOSGES**  
19 RUE D'AMBRAIL
- **ESPE D'ÉPINAL**  
1 RUE CHARLES  
PERRAULT
- **LIGUE DE  
L'ENSEIGNEMENT  
DES VOSGES**  
15 RUE GÉNÉRAL REFFYE
- **LYCÉE CLAUDE  
GELLÉE D'ÉPINAL**  
44 RUE ABEL FERRY

## COMITÉ SCIENTIFIQUE :

ALLOUCH Annabelle, BALZANI Bernard, BOIS Géraldine, CERVERA Melaine, CHATEIGNER Frédéric, COLLET Isabelle, DEMOGEOT Nadine, DÉTREZ Christine, DOUAT Etienne, DURLER Héloïse, ELOY Florence, FERNANDES Anne, FLECK Stéphanie, HENRI-PANABIÈRE Gaële, HIRLET Philippe, JARLEGAN Annette, LABARI Brahim, LOPES DE CARVALHO Filho Juarez, MAGRO Raymond, NAU Jean-Philippe, PÉREZ Jean-Michel, POR Katalin, POTHET Jessica, RENARD Fanny, SEMBEL Nicolas, SINIGAGLIA Jérémy, SINIGAGLIA-AMADIO Sabrina, SOUILLÈS Léo, TAZOUTI Youssef, VALKAUSKAS Elodie, VOLERY Ingrid, WOOLLVEN Marianne, ZANFERRARI Fanny.

## COMITÉ D'ORGANISATION :

BASCOU Pauline, BELBÉZIER Mylène, BOIS Géraldine, CERVERA Melaine, EURIAT Christian, FORNEZZO Elodie, HIGELÉ Jean-Pascal, JACQUOT Lionel, KRAEMER Charles, LAMONGIE Laetitia, LAUMOND Alexandre, MARTIN Elsa, MATHIEU Sophie, POTHET Jessica, RABAN Catherine, RENARD Laetitia, SINIGAGLIA-AMADIO Sabrina, VATHELET Virginie.

## COMMENT NOUS JOINDRE

contact-fiso2019@univ-lorraine.fr

site : <https://fiso2019.event.univ-lorraine.fr>

Conception communication :  
Laetitia Renard

## REMERCIEMENTS :

La ville d'Épinal, la Communauté d'Agglomération d'Épinal, le Conseil Départemental des Vosges, l'Université de Lorraine, l'UFR des Sciences Humaines et Sociales de Nancy et de Metz, les Presses Universitaires de Nancy - Editions Universitaires de Lorraine, le Laboratoire Interuniversitaire des Sciences de l'Éducation et de la Communication, la Contribution de la Vie Étudiante et de Campus, l'Institut d'administration des entreprises de Nancy, l'Institut Régional du Travail Social (FORUM), l'École supérieure du professorat et de l'éducation de Lorraine, les Larmes Du Rire, le Cinés Palace d'Épinal, le Centre Léo Lagrange d'Épinal, la librairie Quai des mots, le centre Culturel d'Épinal, la CASDEN, la MGEN, la FCPE de Thaon-les-Vosges, le Crédit Mutuel Enseignant des Vosges, la Bibliothèque Multimédia Intercommunale d'Épinal, le lycée Claude Gellée d'Épinal, le collège Elsa Triolet de Thaon-les-Vosges, le collège Saint Exupéry d'Épinal, l'école Gohypré de Thaon-les-Vosges, la Ligue de l'Enseignement des Vosges.





Laboratoire Lorrain de Sciences Sociales



**Retrouvez nous  
sur Facebook.**

<https://www.facebook.com/Laboratoire-Lorrain-de-Sciences-Sociales>